

これを見ればすぐにわかる!

「こどもサポート教室  
「クラ・ゼミ」  
あかねヶ丘校について!」





療育とは：その子が持っている力を最大限に引き出し、生活しやすくするためにサポートすること。また、環境を整えたり、その子に合ったやり方を見つけるためのプロによる伴走支援。

## あかねヶ丘校：3つのポイント！



### ベビーきらり

0歳から3歳までの  
早期発達サポートのことです。

### 個別支援サポート

0歳から未就学児童のお子様で、ひとりひとりの  
発達段階に合わせた療育を行います。

### きらりひろば

3歳から未就学児童のお子様で  
社会性や協調性を育てる集団療育です。  
ベビーきらりのお子様も参加できます！

# 無料開放日と”あかねまつり”について

あかねヶ丘校では、月2回程度無料開放日と  
”あかねまつり”を行っています！

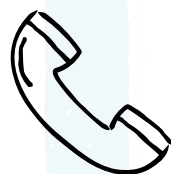
○無料開放日とは、受給者証をお持ちでないお子様、園の先生方、  
福祉機関の職員の方々でも  
あかねヶ丘校に来て見学ができる日にちになります！

○”あかねまつり”とは、無料開放日に来ていただいたお子様がより  
楽しみを持って来所してもらえるよう様々な遊びやイベントを行う  
コーナーになります！

○無料開放日以外でも見学・体験はいつでもご参加お待ちしております！



無料見学・体験 随時募集中♪



023-665-0383

