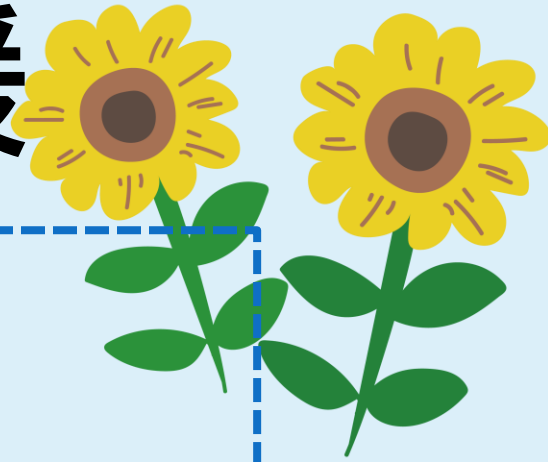


「きらり」の児童発達支援



こどもサポート教室「きらり」の児童発達支援は、
一人ひとりの**お子さん**の・**保護者**の方のニーズに
こたえられるように、**丁寧にサポート**をさせていただいています。



「きらり」では、教室の中だけでサポートをするのではなく、協力していただいている保護者の方・園の先生から様子の聞き取りをさせて頂き、その子・保護者・園での困り感を常に共有しています。

保護者の方や、園と協力をしながら、その子に合ったサポートは何かを、一緒に考えています☆